

# ИНВЕСТИЦИОННЫЙ ПАСПОРТ ГОРОДСКОГО ОКРУГА – ГОРОД ВОЛЖСКИЙ ВОЛГОГРАДСКОЙ ОБЛАСТИ

2020 ГОД



# О ВОЛЖСКОМ

## ТЕРРИТОРИЯ И ДЕМОГРАФИЯ

Один из крупнейших промышленных городов Нижнего Поволжья.  
Основан в 1954 году.  
Вместе с Волгоградом образует ядро Волгоградской агломерации, имеющей суммарное население 1,3 млн человек.



площадь территории – 228,9 кв. км



численность населения – 323,85 тыс. чел.

% к населению области – 13 %

численность работающего населения – 105,169 тыс. чел.





# О ВОЛЖСКОМ

## ФАКТОРЫ ИНВЕСТИЦИОННОЙ ПРИВЛЕКАТЕЛЬНОСТИ

ВЫХОД  
К ЧЕРНОМУ,  
АЗОВСКОМУ,  
КАСПИЙСКОМУ,  
БЕЛОМУ  
И БАЛТИЙСКОМУ  
МОРЯМ

ЛУЧИ  
ЖЕЛЕЗНОЙ ДОРОГИ  
И АВТОМАГИСТРАЛИ  
(М-4, М-6, М-21),  
СОЕДИНЯЮЩИЕ РЕГИОН  
С ЦЕНТРОМ, УРАЛОМ,  
КАВКАЗОМ И  
ЮГО-ЗАПАДОМ  
РОССИИ

НАЛИЧИЕ  
НЕОБХОДИМЫХ  
ПРОИЗВОДСТВЕННЫХ  
МОЩНОСТЕЙ И  
СВОБОДНЫХ  
ЗЕМЕЛЬНЫХ  
УЧАСТКОВ

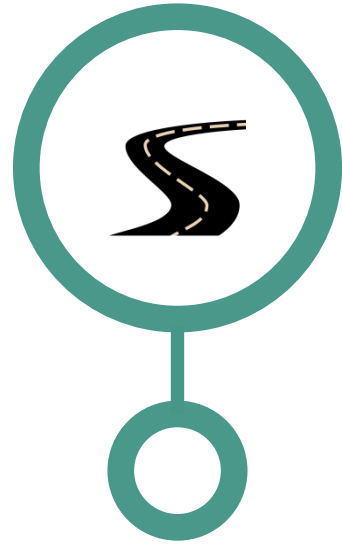
КВАЛИФИЦИРОВАННЫЕ  
ТРУДОВЫЕ  
РЕСУРСЫ

# ПРЕИМУЩЕСТВА ВОЛЖСКОГО



## ВЫГОДНОЕ ГЕОГРАФИЧЕСКОЕ ПОЛОЖЕНИЕ:

- ▲ транспортный путь, соединяющий южные регионы России с Казахстаном;
- ▲ железнодорожная линия, соединяющая Россию со странами Средней Азии;
- ▲ расположение на берегу Ахтубы, рукава Волги, естественной транспортной магистрали.



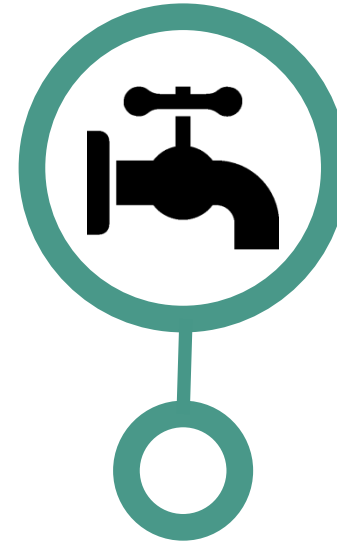
## ПРОТЯЖЕННОСТЬ ДОРОГ:

- ▲ регионального значения – 7,2 км;
- ▲ местного значения – 593,4 км.



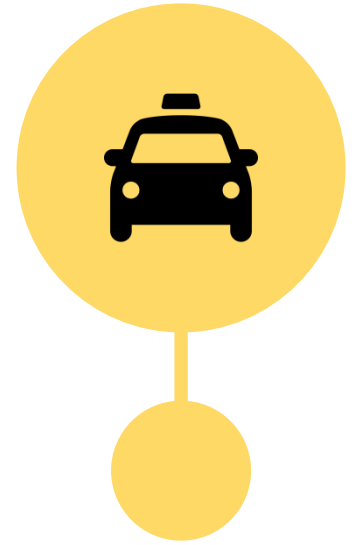
## РАЗВИТАЯ ТРАНСПОРТНАЯ СЕТЬ:

- ▲ федеральные магистрали М-4, М-6, М-21;
- ▲ крупный речной порт с двумя причалами: пассажирским и грузовым;
- ▲ железнодорожный узел на левом берегу Волги.



## РАЗВИТАЯ ИНЖЕНЕРНАЯ ИНФРАСТРУКТУРА:

- ▲ уровень электроснабжения – 100 %;
- ▲ уровень холодного водоснабжения в рамках городского округа – город Волжский – 100 %;
- ▲ транспортная доступность – 100 %;



## МАКСИМАЛЬНОЕ ВРЕМЯ В ПУТИ:

- На автомобиле:
  - ▲ до Москвы – 13 часов;
  - ▲ до Санкт-Петербурга – 23 часа.
- На поезде:
  - ▲ до Москвы – 23 часа;
  - ▲ до Санкт-Петербурга – 33 часа.

# ПРОМЫШЛЕННОСТЬ

# 79 %

ДОЛЯ ПРЕДПРИЯТИЙ  
ОБРАБАТЫВАЮЩИХ ПРОИЗВОДСТВ

Ведущий сектор экономики города. Основу промышленного потенциала составляют гидроэнергетика, предприятия металлургической, химической, машиностроительной промышленности.

# 3 %

ДОЛЯ ПРЕДПРИЯТИЙ ПО ВОДОСНАБЖЕНИЮ,  
ВОДООТВЕДЕНИЮ, ОРГАНИЗАЦИИ СБОРА И  
УТИЛИЗАЦИИ ОТХОДОВ

# 18 %

ДОЛЯ ПРЕДПРИЯТИЙ ПО ОБЕСПЕЧЕНИЮ  
ЭЛЕКТРОЭНЕРГИЕЙ, ГАЗОМ И ПАРОМ

**СТРУКТУРА  
ПРОМЫШЛЕННОСТИ**

В состав федерального перечня системообразующих предприятий города входят:  
АО «Волжский трубный завод»;  
Филиал ПАО «РусГидро» – «Волжская ГЭС»;  
ОАО «ЕПК Волжский».



# СЕЛЬСКОЕ ХОЗЯЙСТВО

3

СЕЛЬСКОХОЗЯЙСТВЕННЫХ  
ОРГАНИЗАЦИИ

13

КРЕСТЬЯНСКИХ  
(ФЕРМЕРСКИХ) ХОЗЯЙСТВ И  
ИНДИВИДУАЛЬНЫХ  
ПРЕДПРИНИМАТЕЛЕЙ

5019

ПОДСОБНЫХ ХОЗЯЙСТВ



# ТОРГОВЛЯ

**31,3**  
МЛРД РУБ.

**3,8**  
МЛРД РУБ.

**0,2**  
МЛРД РУБ.



ОБОРОТ  
ОБЩЕСТВЕННОГО  
ПИТАНИЯ



ОБЪЕМ  
ПЛАТНЫХ УСЛУГ  
НАСЕЛЕНИЮ



ОБОРОТ РОЗНИЧНОЙ  
ТОРГОВЛИ

КРУПНЫХ И СРЕДНИХ ОРГАНИЗАЦИЙ

▲ **862** ТОРГОВЫХ ПРЕДПРИЯТИЙ, РАЗМЕЩЕННЫХ В СТАЦИОНАРНЫХ ТОРГОВЫХ ОБЪЕКТАХ

▲ **429** ТОРГОВЫХ ПРЕДПРИЯТИЙ, РАЗМЕЩЕННЫХ В НЕСТАЦИОНАРНЫХ ТОРГОВЫХ ОБЪЕКТАХ

▲ **187** ОБЪЕКТОВ ПИТАНИЯ

▲ **3** РЫНКА

▲ **33** ЯРМАРКИ

# ИНВЕСТИЦИОННЫЕ ПРОЕКТЫ

## ФИЛИАЛ ПАО «РУСГИДРО» - «ВОЛЖСКАЯ ГЭС»

Многолетняя программа модернизации, реконструкции и технического перевооружения

## АО «ВТЗ»

Комплексная модернизация производства

## ООО «ОВОЩЕВОД»

Строительство высокотехнологичного комплекса для производства овощей

## АО «Метеор»

Поддержание технологии и недопущение ее утраты

## ООО «Консервный комбинат Ахтуба»

Строительство консервного завода по хранению и первичной переработке сельскохозяйственной (плодоовощной) продукции

## ООО «ХЭНАНЬ (ВОСТОК) СРЕДСТВА ГИГИЕНЫ»

Производство гигиенических средств (медицинских и немедицинских детских подгузников)

## ООО «Волжский завод текстильных материалов»

Выпуск импортозамещающего геополотна тканого

## ООО «ВОЛГА-БИЗНЕС»

Модернизация полигона ТКО на территории городского округа – город Волжский на 2018-2020 годы





## ОБРАЗОВАТЕЛЬНЫЕ УЧРЕЖДЕНИЯ:

- ▲ **5** высших учебных заведений;
- ▲ **3** организации профессионального образования;
- ▲ **35** общеобразовательных учреждений;
- ▲ **53** дошкольных учреждения;
- ▲ **9** учреждений дополнительного образования.

# СОЦИАЛЬНАЯ ИНФРАСТРУКТУРА

## СПОРТИВНЫЕ УЧРЕЖДЕНИЯ:

Всего **927** спортивных сооружений, в том числе:

- ▲ **1** стадион;
- ▲ **282** плоскостных спортивных сооружений ;
- ▲ **98** спортивных зала;
- ▲ **2** крытых объекта с искусственным льдом;
- ▲ **6** сооружений для стрелковых видов спорта;
- ▲ **299** объектов городской и рекреационной инфраструктуры;
- ▲ **227** других спортивных учреждений (из них 66 спортивных залов нестандартных размеров).

## УЧРЕЖДЕНИЯ КУЛЬТУРЫ:

- ▲ **8** муниципальных учреждений сферы культуры и искусства;
- ▲ **1** художественная школа;
- ▲ **2** школы искусств;
- ▲ **3** музыкальные школы;

## УЧРЕЖДЕНИЯ В СФЕРЕ МОЛОДЕЖНОЙ ПОЛИТИКИ:

- ▲ **52** молодежных и детских общественных объединения;
- ▲ **2** учреждения молодежной политики.

## УЧРЕЖДЕНИЯ ЗДРАВООХРАНЕНИЯ:

- ▲ **11** государственных учреждений Волгоградской области;
- ▲ **89** частных учреждений.

# ИНЖЕНЕРНАЯ ИНФРАСТРУКТУРА



## ТЕПЛОСНАБЖЕНИЕ:

- ▲ **7** котельных;
- ▲ **2** тепловые станции;
- ▲ **31** центральная тепловая подстанция;
- ▲ **346,4** км - протяженность тепловых сетей (в двухтрубном исполнении).



## ВОДОСНАБЖЕНИЕ И ВОДООТВЕДЕНИЕ:

- ▲ **445,2** км - протяженность сетей водоотведения;
- ▲ **46** насосных станций;
- ▲ **29** канализационных станций.



# ИНЖЕНЕРНАЯ ИНФРАСТРУКТУРА



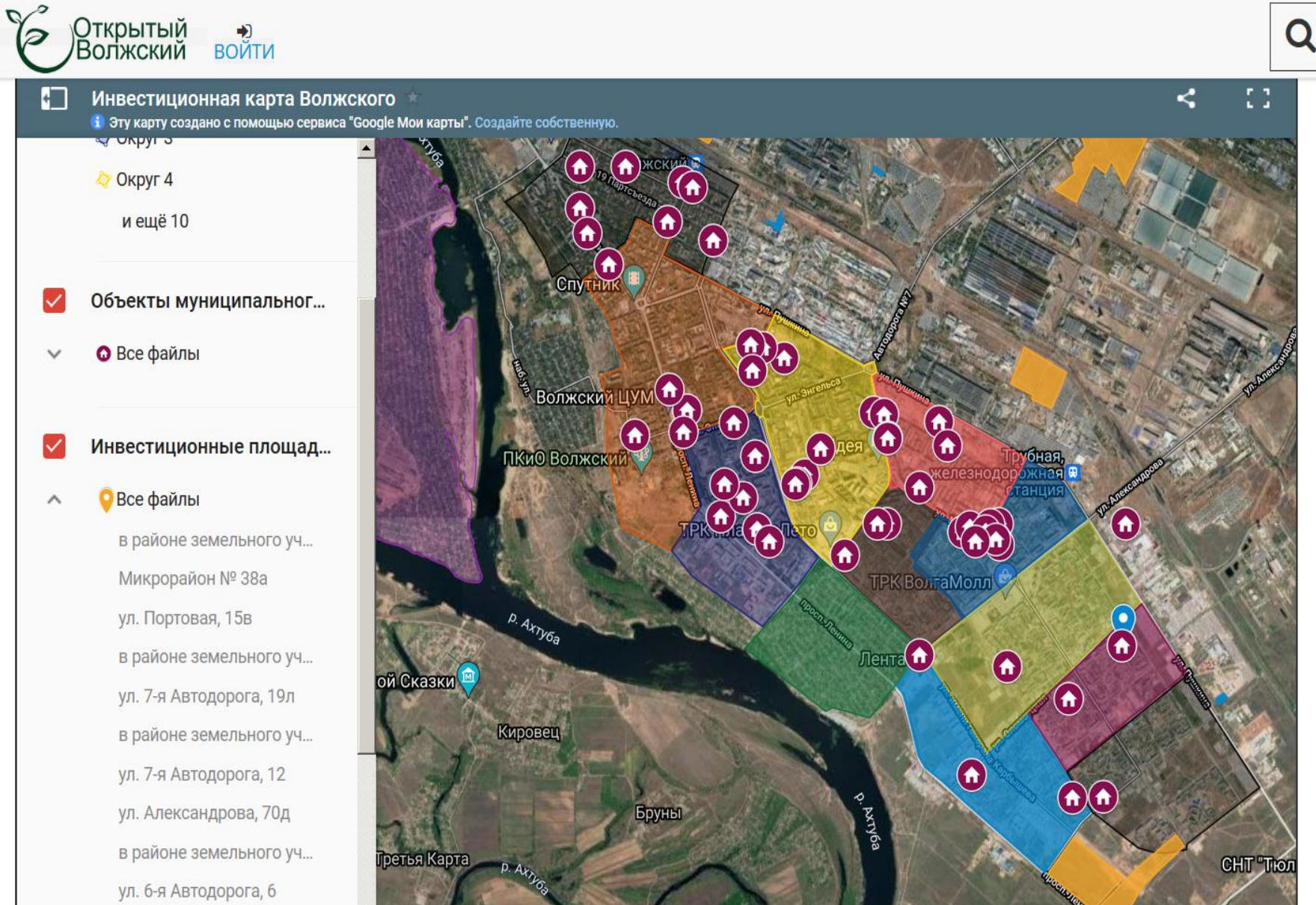
## ЭЛЕКТРОСНАБЖЕНИЕ:

- ▲ **370,74** км – протяженность воздушных линий;
- ▲ **959,61** км – протяженность кабельных линий;
- ▲ **478,6** км – протяженность воздушных линий наружного освещения;
- ▲ **418** трансформаторных подстанций;
- ▲ **20** распределительных пунктов.



# ИНТЕРАКТИВНАЯ КАРТА ГОРОДА

Визуальное изображение инвестиционных площадок с описанием их характеристик.



**57**  
ОБЪЕКТОВ  
МУНИЦИПАЛЬНОГО  
ИМУЩЕСТВА

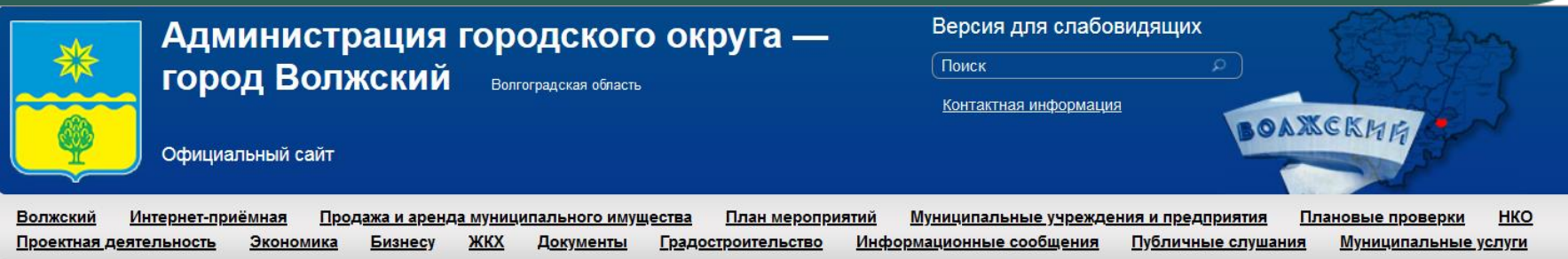
**14**  
ИНВЕСТИЦИОННЫХ  
ПЛОЩАДОК

<http://www.admvol.ru>

<http://openvlz34.ru>

# Поддержка инвестиционной деятельности

С полным набором мер господдержки, предоставляемым на территории Волгоградской области, Вы можете ознакомиться на сайтах:



## Структура сайта

- [Интернет-приёмная](#)
- [Электронная приемная Президента РФ](#)
- [Добровольное переселение в РФ](#)
- [Переселение граждан из аварийного жилищного фонда](#)
- [Молодежная администрация городского округа – город Волжский](#)

## Аппарат администрации ↓

- [Устав городского округа - город Волжский Волгоградской области](#)
- [Структурные подразделения](#)
- [Муниципальные учреждения и предприятия городского округа — город Волжский](#)
- [Муниципальный контроль](#)
- [Планы проведения плановых проверок](#)

## Инвестиционная инфраструктура:

- [Свободные земельные участки \(площадки\);](#)
- [Свободные объекты муниципального имущества.](#)

## Меры поддержки:

- [Поддержка инвестиционной деятельности;](#)
- [Поддержка инновационной деятельности;](#)
- [Поддержка малого и среднего предпринимательства;](#)
- [Поддержка агропромышленного комплекса;](#)
- [Поддержка промышленной деятельности;](#)
- [Поддержка социально ответственных работодателей;](#)



# ИНФРАСТРУКТУРА ПОДДЕРЖКИ ИНВЕСТОРА



**АДМИНИСТРАЦИЯ  
ГОРОДСКОГО ОКРУГА – ГОРОД  
ВОЛЖСКИЙ ВОЛГОГРАДСКОЙ ОБЛАСТИ**  
[www.admvol.ru](http://www.admvol.ru)



**АДМИНИСТРАЦИЯ ВОЛГОГРАДСКОЙ  
ОБЛАСТИ**  
[www.volgograd.ru](http://www.volgograd.ru)



**АССОЦИАЦИЯ (НЕКОММЕРЧЕСКОЕ  
ПАРТНЕРСТВО) «ГАРАНТИЙНЫЙ ФОНД  
ВОЛГОГРАДСКОЙ ОБЛАСТИ»**  
[www.nprgf.com](http://www.nprgf.com)



**ФОНД МИКРОФИНАНСИРОВАНИЯ  
ПРЕДПРИНИМАТЕЛЬСТВА  
ВОЛГОГРАДСКОЙ ОБЛАСТИ (МКК)**  
[www.rmc34.ru](http://www.rmc34.ru)



**ГКУ ВО «МОЙ БИЗНЕС»**  
[www.mspvolga.ru](http://www.mspvolga.ru)



**ФОНД «ПЕРСПЕКТИВНОЕ РАЗВИТИЕ  
ВОЛГОГРАДСКОЙ ОБЛАСТИ»**  
[www.volgrazvitie.ru](http://www.volgrazvitie.ru)



**СИТУАЦИОННЫЙ ЦЕНТР  
ДЛЯ ПРЕДПРИНИМАТЕЛЕЙ**  
[www.openvlz.ru/CityBusinessMessage](http://www.openvlz.ru/CityBusinessMessage)

**ПРЕДОСТАВЛЕНИЕ КОМПЛЕКСНОЙ  
(ОРГАНИЗАЦИОННОЙ, ИНФОРМАЦИОННОЙ  
ИМУЩЕСТВЕННОЙ) ПОДДЕРЖКИ ИНВЕТОРАМ**



**ПРЕДОСТАВЛЕНИЕ ПОДДЕРЖКИ ИНВЕТОРУ  
ПО ПРИНЦИПУ «ОДНОГО ОКНА»**



**ПРЕДОСТАВЛЕНИЕ ОБЕСПЕЧЕНИЯ ПО  
ОБЯЗАТЕЛЬСТВАМ СУБЪЕКТОВ МСП, ОСНОВАННЫХ  
НА КРЕДИТНЫХ ДОГОВОРАХ В ФОРМЕ  
ПОРУЧИТЕЛЬСТВА**



**ПРЕДОСТАВЛЕНИЕ МИКРОЗАЙМОВ СУБЪЕКТАМ МСП**



**ОКАЗАНИЕ КОНСУЛЬТАЦИОННОЙ И ЭКСПЕРТНОЙ  
ПОДДЕРЖКИ В СФЕРЕ ТЕХНОЛОГИЧЕСКОГО И  
ПРОЕКТНОГО ИНЖИНИРИНГА; ПОДДЕРЖКИ ПО  
ВОПРОСАМ ВЕДЕНИЯ ПРЕДПРИНИМАТЕЛЬСКОЙ  
ДЕЯТЕЛЬНОСТИ; ПОДДЕРЖКИ  
ВНЕШНЕЭКОНОМИЧЕСКОЙ ДЕЯТЕЛЬНОСТИ;  
ПОДДЕРЖКИ В ОБЛАСТИ СОЦИАЛЬНОГО  
ПРЕДПРИНИМАТЕЛЬСТВА**



**ПРЕДОСТАВЛЕНИЕ ФИНАНСОВОЙ ПОДДЕРЖКИ  
СУБЪЕКТАМ ДЕЯТЕЛЬНОСТИ В СФЕРЕ  
ПРОМЫШЛЕННОСТИ**



**ОКАЗАНИЕ СОДЕЙСТВИЯ ПРЕДПРИНИМАТЕЛЯМ  
В РЕШЕНИИ ВОПРОСОВ С РЕСУРСОНАБЩАЮЩИМИ  
ОРГАНИЗАЦИЯМИ**



# КОМАНДА ПОДДЕРЖКИ ИНВЕСТОРА



**ГЛАВА  
ГОРОДСКОГО ОКРУГА – ГОРОД  
ВОЛЖСКИЙ ВОЛГОГРАДСКОЙ  
ОБЛАСТИ**

**ИГОРЬ НИКОЛАЕВИЧ  
ВОРОНИН**

тел.: 8(8443) 42-12-45  
ag\_volj@volganet.ru



**ЗАМЕСТИТЕЛЬ ГЛАВЫ  
ГОРОДСКОГО ОКРУГА – ГОРОД  
ВОЛЖСКИЙ ВОЛГОГРАДСКОЙ  
ОБЛАСТИ**

**РУСЛАН ИВАНОВИЧ  
НИКИТИН**

тел.: 8(8443) 42-12-81  
e-mail:  
evsyukova.natalia@admvol.ru



**НАЧАЛЬНИК УПРАВЛЕНИЯ  
ЭКОНОМИКИ АДМИНИСТРАЦИИ  
ГОРОДСКОГО ОКРУГА – ГОРОД  
ВОЛЖСКИЙ ВОЛГОГРАДСКОЙ  
ОБЛАСТИ**

**ТАТЬЯНА ВЛАДИМИРОВНА  
ВОЛКОВА**

тел.: 8(8443) 42-12-53  
e-mail: economics@admvol.ru