

ИНВЕСТИЦИОННЫЙ ПАСПОРТ ГОРОДСКОГО ОКРУГА – ГОРОД ВОЛЖСКИЙ ВОЛГОГРАДСКОЙ ОБЛАСТИ

2021 ГОД



О ВОЛЖСКОМ

ТЕРРИТОРИЯ И ДЕМОГРАФИЯ

Один из крупнейших промышленных городов Нижнего Поволжья.
Основан в 1954 году.
Вместе с Волгоградом образует ядро Волгоградской агломерации, имеющей суммарное население 1,3 млн человек.



площадь территории – 229,12 кв. км



численность населения – 322,6 тыс. чел.

% к населению области – 13 %

численность работающего населения – 106,8 тыс. чел.





О ВОЛЖСКОМ

ФАКТОРЫ ИНВЕСТИЦИОННОЙ ПРИВЛЕКАТЕЛЬНОСТИ

ВЫХОД
К ЧЕРНОМУ,
АЗОВСКОМУ,
КАСПИЙСКОМУ,
БЕЛОМУ
И БАЛТИЙСКОМУ
МОРЯМ

ЛУЧИ
ЖЕЛЕЗНОЙ ДОРОГИ
И АВТОМАГИСТРАЛИ
(М-4, М-6, М-21),
СОЕДИНЯЮЩИЕ РЕГИОН
С ЦЕНТРОМ, УРАЛОМ,
КАВКАЗОМ И
ЮГО-ЗАПАДОМ
РОССИИ

НАЛИЧИЕ
НЕОБХОДИМЫХ
ПРОИЗВОДСТВЕННЫХ
МОЩНОСТЕЙ И
СВОБОДНЫХ
ЗЕМЕЛЬНЫХ
УЧАСТКОВ

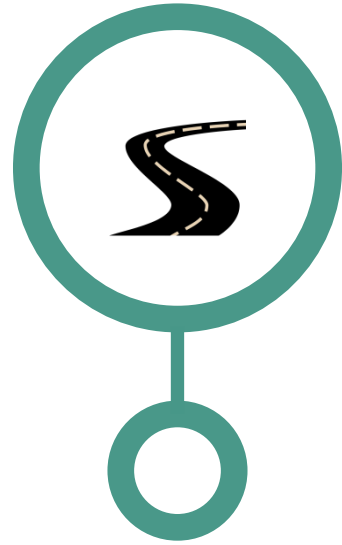
КВАЛИФИЦИРОВАННЫЕ
ТРУДОВЫЕ
РЕСУРСЫ

ПРЕИМУЩЕСТВА ВОЛЖСКОГО



ВЫГОДНОЕ ГЕОГРАФИЧЕСКОЕ ПОЛОЖЕНИЕ:

- ▲ транспортный путь, соединяющий южные регионы России с Казахстаном;
- ▲ железнодорожная линия, соединяющая Россию со странами Средней Азии;
- ▲ расположение на берегу Ахтубы, рукава Волги, естественной транспортной магистрали.



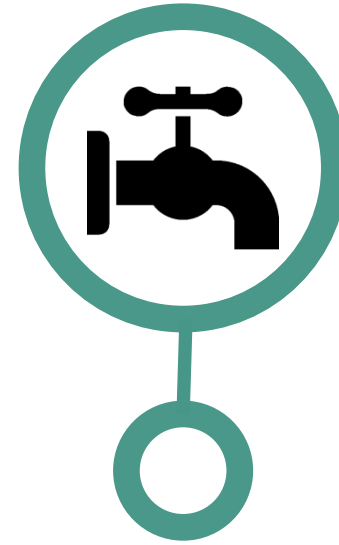
ПРОТЯЖЕННОСТЬ ДОРОГ:

- ▲ регионального значения – 7,2 км;
- ▲ местного значения – 557, 328 км.



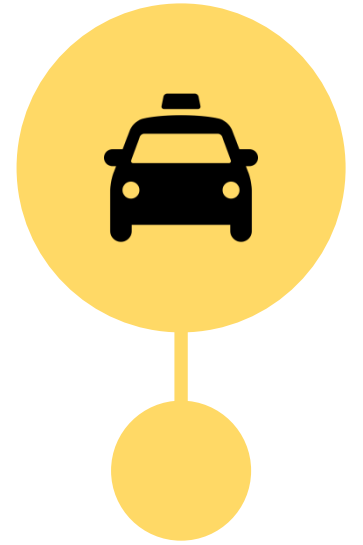
РАЗВИТАЯ ТРАНСПОРТНАЯ СЕТЬ:

- ▲ федеральные магистрали М-4, М-6, М-21;
- ▲ крупный речной порт с двумя причалами: пассажирским и грузовым;
- ▲ железнодорожный узел на левом берегу Волги.



РАЗВИТАЯ ИНЖЕНЕРНАЯ ИНФРАСТРУКТУРА:

- ▲ уровень электроснабжения – 100 %;
- ▲ уровень холодного водоснабжения в рамках городского округа – город Волжский – 100 %;
- ▲ транспортная доступность – 100 %;



МАКСИМАЛЬНОЕ ВРЕМЯ В ПУТИ:

- На автомобиле:
 - ▲ до Москвы – 13 часов;
 - ▲ до Санкт-Петербурга – 23 часа.
- На поезде:
 - ▲ до Москвы – 23 часа;
 - ▲ до Санкт-Петербурга – 33 часа.

ПРОМЫШЛЕННОСТЬ

79,6 %

ДОЛЯ ПРЕДПРИЯТИЙ
ОБРАБАТЫВАЮЩИХ ПРОИЗВОДСТВ

Ведущий сектор экономики города. Основу промышленного потенциала составляют предприятия металлургии, гидроэнергетики, химической, резиновой и пластмассовой, а также строительной отраслей.

3,7 %

ДОЛЯ ПРЕДПРИЯТИЙ ПО ВОДОСНАБЖЕНИЮ,
ВОДООТВЕДЕНИЮ, ОРГАНИЗАЦИИ СБОРА И
УТИЛИЗАЦИИ ОТХОДОВ

16,7 %

ДОЛЯ ПРЕДПРИЯТИЙ ПО ОБЕСПЕЧЕНИЮ
ЭЛЕКТРОЭНЕРГИЕЙ, ГАЗОМ И ПАРОМ

**СТРУКТУРА
ПРОМЫШЛЕННОСТИ**

В состав федерального перечня системообразующих предприятий города входят:
АО «Волжский трубный завод»;
Филиал ПАО «РусГидро» – «Волжская ГЭС»;
ОАО «ЕПК Волжский».



СЕЛЬСКОЕ ХОЗЯЙСТВО

ЧЕТЫРЕ КРУПНЫХ СЕЛЬСКОХОЗЯЙСТВЕННЫХ ОРГАНИЗАЦИИ:

-АО «Молсыркомбинат-Волжский» - основан в мае 1955 года. Сегодня компания выпускает порядка 40 наименований молочной продукции, и этот перечень постоянно расширяется. Предприятие входит в число самых перспективных и динамично развивающихся предприятий Волгоградской области.

-На базе ООО «Овощевод» создан проект «Ботаника». Продукция под брендом «Ботаника» — это овощи, выращиваемые в теплицах без применения химикатов и с соблюдением самых высоких норм качества продукции.

-ООО «Консервный комбинат «Ахтуба» осуществляет строительство крупнейшего в России консервного завода по хранению и первичной переработке сельскохозяйственной (плодоовощной) продукции ООО «СП Дядя Ваня – Девелей». Проектная мощность завода составляет 40 млн банок в год, ассортимент будет насчитывать около 100 наименований. На первом этапе работы предприятия планируется создать более 500 рабочих мест. В 2022 году ожидается ввод объекта в эксплуатацию и выпуск консервированной продукции.

-ООО «Царицынские соленья» - это производственная компания, занимающаяся изготовлением овощной консервации под торговой маркой «Разносольников». Продукция ТМ «Разносольников» выпускается по ГОСТу. На предприятии ведется системная работа по расширению и обновлению ассортимента.



Более 5 тысяч

**КРЕСТЬЯНСКИХ (ФЕРМЕРСКИХ) ХОЗЯЙСТВ,
ИНДИВИДУАЛЬНЫХ ПРЕДПРИНИМАТЕЛЕЙ И
ПОДСОБНЫХ ХОЗЯЙСТВ**

ТОРГОВЛЯ

36,4
МЛРД РУБ.

4,2
МЛРД РУБ.

0,3
МЛРД РУБ.

▲ **862** ТОРГОВЫХ ПРЕДПРИЯТИЙ, РАЗМЕЩЕННЫХ В СТАЦИОНАРНЫХ ТОРГОВЫХ ОБЪЕКТАХ

▲ **458** ТОРГОВЫХ ПРЕДПРИЯТИЙ, РАЗМЕЩЕННЫХ В НЕСТАЦИОНАРНЫХ ТОРГОВЫХ ОБЪЕКТАХ

▲ **187** ОБЪЕКТОВ ПИТАНИЯ

▲ **3** РЫНКА

▲ **33** ЯРМАРКИ



ОБОРОТ
ОБЩЕСТВЕННОГО
ПИТАНИЯ



ОБЪЕМ
ПЛАТНЫХ УСЛУГ
НАСЕЛЕНИЮ



ОБОРОТ РОЗНИЧНОЙ
ТОРГОВЛИ

КРУПНЫХ И СРЕДНИХ ОРГАНИЗАЦИЙ

ИНВЕСТИЦИОННЫЕ ПРОЕКТЫ

ФИЛИАЛ ПАО «РУСГИДРО» - «ВОЛЖСКАЯ ГЭС»

Многолетняя программа модернизации, реконструкции и технического перевооружения

АО «ВТЗ»

Комплексная модернизация производства

ООО «ОВОЩЕВОД»

Строительство высокотехнологичного комплекса для производства овощей

АО «Метеор»

Поддержание технологии и недопущение ее утраты

ООО «Консервный комбинат Ахтуба»

Строительство консервного завода по хранению и первичной переработке сельскохозяйственной (плодоовощной) продукции

ООО «ХЭНАНЬ (ВОСТОК) СРЕДСТВА ГИГИЕНЫ»

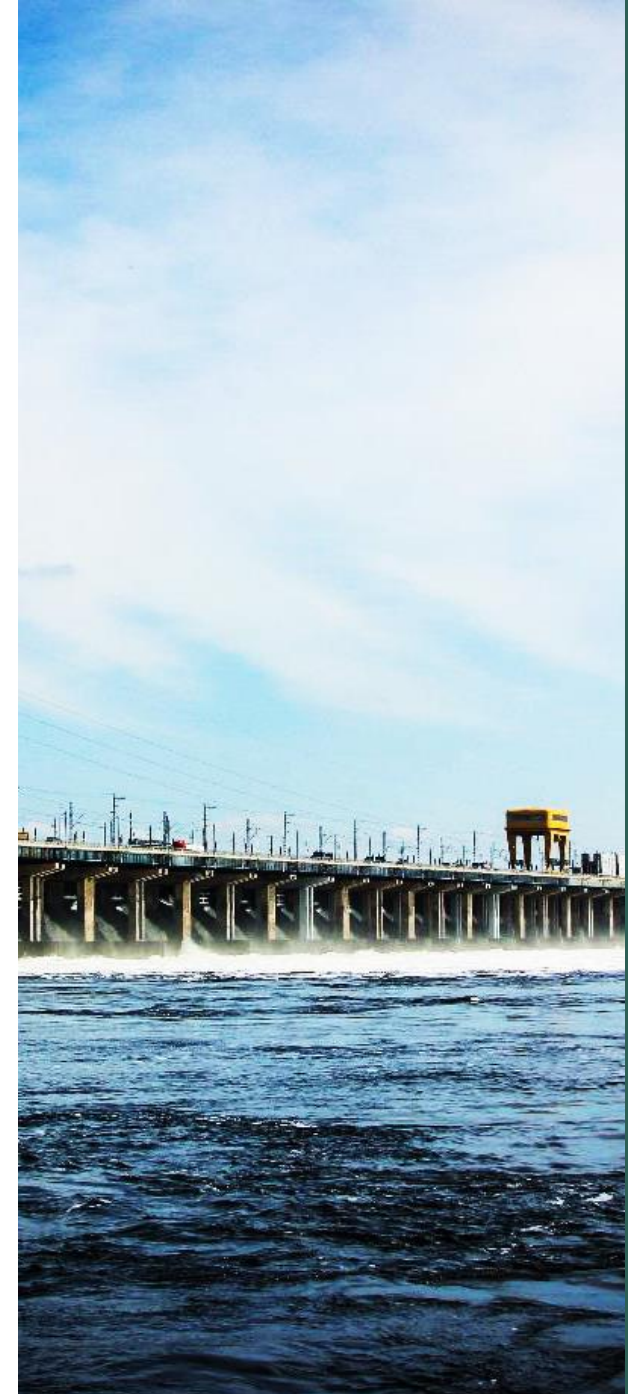
Производство гигиенических средств (медицинских и немедицинских детских подгузников)

ООО «Волжский завод текстильных материалов»

Выпуск импортозамещающего геополотна тканого

АО «Волжский Оргсинтез»

модернизация существующего производства и замена изношенного оборудования



ОБРАЗОВАТЕЛЬНЫЕ УЧРЕЖДЕНИЯ:

▲ **5** высших учебных заведений;

▲ **3** организации профессионального образования;

▲ **34** общеобразовательных учреждений;

▲ **51** дошкольных учреждения;

▲ **1** учреждений дополнительного образования.

УЧРЕЖДЕНИЯ КУЛЬТУРЫ:

▲ **8** муниципальных учреждений сферы культуры и искусства;

▲ **1** художественная школа;

▲ **2** школы искусств;

▲ **3** музыкальные школы;

СОЦИАЛЬНАЯ ИНФРАСТРУКТУРА

СПОРТИВНЫЕ УЧРЕЖДЕНИЯ:

Всего **928** спортивных сооружений, в том числе:

▲ **1** стадион;

▲ **282** плоскостных спортивных сооружений ;

▲ **98** спортивных зала;

▲ **2** крытых объекта с искусственным льдом;

▲ **6** сооружений для стрелковых видов спорта;

▲ **299** объектов городской и рекреационной инфраструктуры;

▲ **227** других спортивных учреждений (из них 66 спортивных залов нестандартных размеров).

УЧРЕЖДЕНИЯ В СФЕРЕ МОЛОДЕЖНОЙ ПОЛИТИКИ:

▲ **51** молодежных и детских общественных объединения;

▲ **3** учреждения молодежной политики.

УЧРЕЖДЕНИЯ ЗДРАВООХРАНЕНИЯ:

▲ **11** государственных учреждений Волгоградской области;

▲ **89** частных учреждений.

ИНЖЕНЕРНАЯ ИНФРАСТРУКТУРА



ТЕПЛОСНАБЖЕНИЕ:

- ▲ **7** котельных;
- ▲ **2** тепловые станции;
- ▲ **32** центральная тепловая подстанция;
- ▲ **353,79** км - протяженность тепловых сетей (в двухтрубном исполнении).



ВОДОСНАБЖЕНИЕ И ВОДООТВЕДЕНИЕ:

- ▲ **447,38** км - протяженность сетей водоотведения;
- ▲ **17** насосных станций;
- ▲ **29** канализационных станций.



ИНЖЕНЕРНАЯ ИНФРАСТРУКТУРА



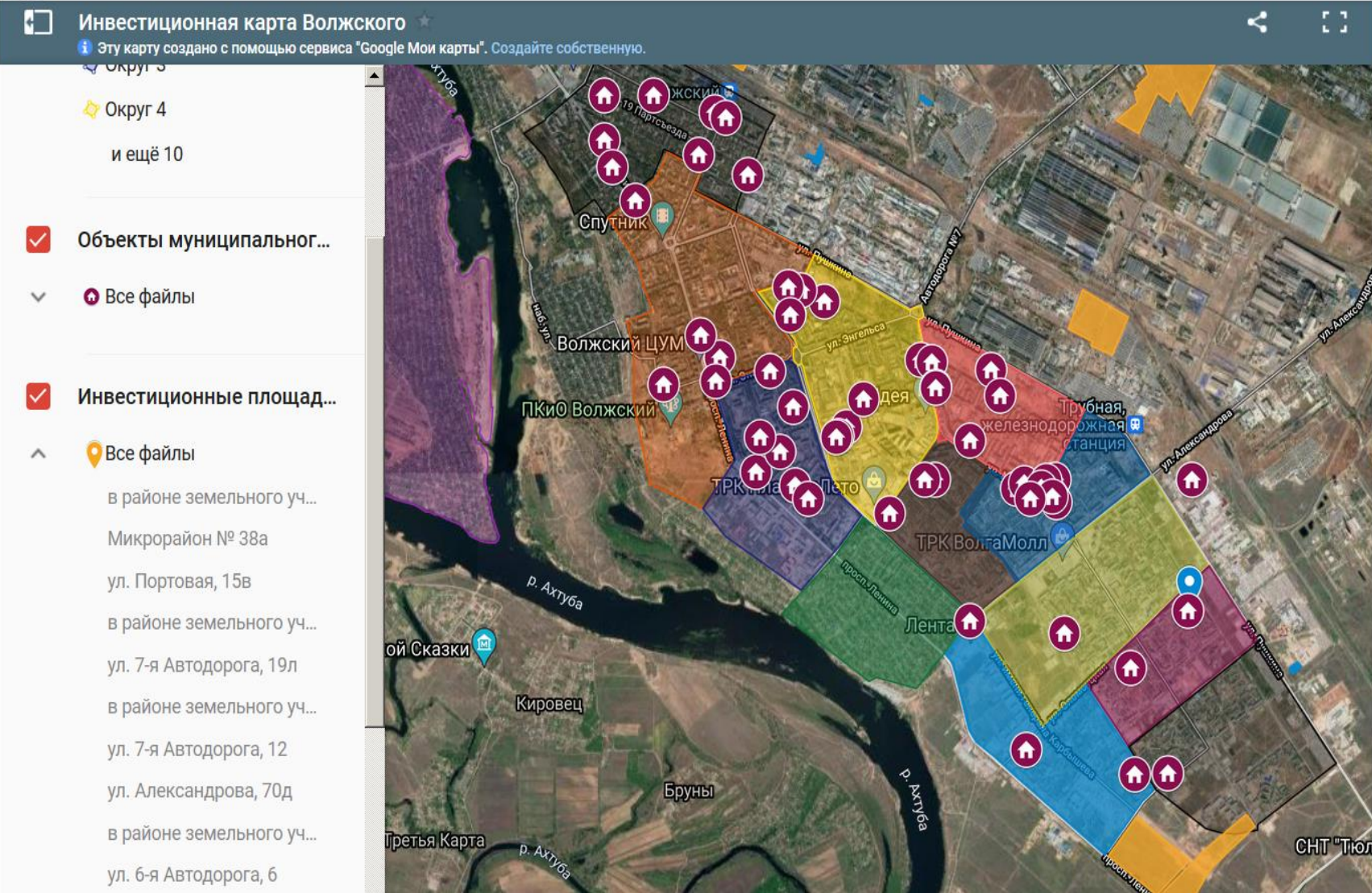
ЭЛЕКТРОСНАБЖЕНИЕ:

- ▲ **371,37** км – протяженность воздушных линий;
- ▲ **959,61** км – протяженность кабельных линий;
- ▲ **478,6** км – протяженность воздушных линий наружного освещения;
- ▲ **418** трансформаторных подстанций;
- ▲ **20** распределительных пунктов.



ИНТЕРАКТИВНАЯ КАРТА ГОРОДА

Визуальное изображение инвестиционных площадок с описанием их характеристик.



57
ОБЪЕКТОВ
МУНИЦИПАЛЬНОГО
ИМУЩЕСТВА

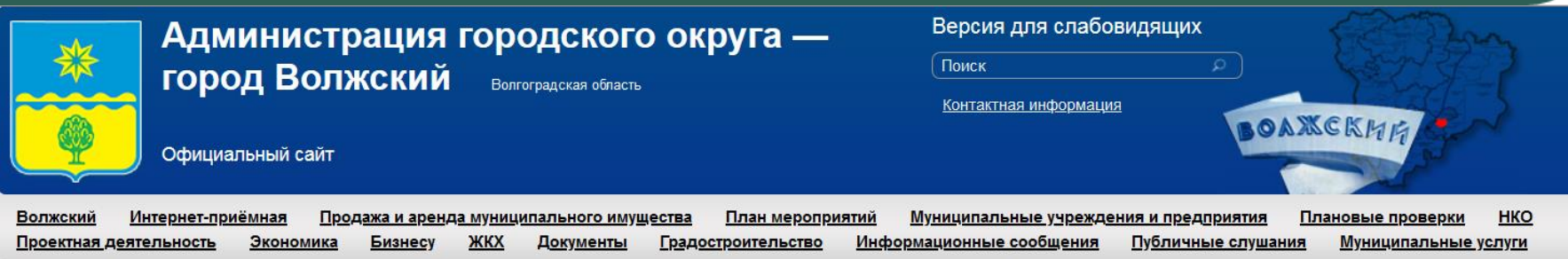
14
ИНВЕСТИЦИОННЫХ
ПЛОЩАДОК

<http://www.admvol.ru>

<http://openvlz34.ru>

Поддержка инвестиционной деятельности

С полным набором мер господдержки, предоставляемым на территории Волгоградской области, Вы можете ознакомиться на сайтах:



Структура сайта

- [Интернет-приёмная](#)
- [Электронная приемная Президента РФ](#)
- [Добровольное переселение в РФ](#)
- [Переселение граждан из аварийного жилищного фонда](#)
- [Молодежная администрация городского округа – город Волжский](#)
- Аппарат администрации ↓**
- [Устав городского округа - город Волжский Волгоградской области](#)
- [Структурные подразделения](#)
- [Муниципальные учреждения и предприятия городского округа — город Волжский](#)
- [Муниципальный контроль](#)
- [Планы проведения плановых проверок](#)

Инвестиционная инфраструктура:

- [Свободные земельные участки \(площадки\);](#)
- [Свободные объекты муниципального имущества.](#)

Меры поддержки:

- [Поддержка инвестиционной деятельности;](#)
- [Поддержка инновационной деятельности;](#)
- [Поддержка малого и среднего предпринимательства;](#)
- [Поддержка агропромышленного комплекса;](#)
- [Поддержка промышленной деятельности;](#)
- [Поддержка социально ответственных работодателей;](#)



ИНФРАСТРУКТУРА ПОДДЕРЖКИ ИНВЕСТОРА



**АДМИНИСТРАЦИЯ
ГОРОДСКОГО ОКРУГА – ГОРОД
ВОЛЖСКИЙ ВОЛГОГРАДСКОЙ ОБЛАСТИ**
www.admvol.ru



**АДМИНИСТРАЦИЯ ВОЛГОГРАДСКОЙ
ОБЛАСТИ**
www.volgograd.ru



**АССОЦИАЦИЯ (НЕКОММЕРЧЕСКОЕ
ПАРТНЕРСТВО) «ГАРАНТИЙНЫЙ ФОНД
ВОЛГОГРАДСКОЙ ОБЛАСТИ»**
www.nprgf.com



**ФОНД МИКРОФИНАНСИРОВАНИЯ
ПРЕДПРИНИМАТЕЛЬСТВА
ВОЛГОГРАДСКОЙ ОБЛАСТИ (МКК)**
www.rmc34.ru



ГКУ ВО «МОЙ БИЗНЕС»
www.mspvolga.ru



**ФОНД «ПЕРСПЕКТИВНОЕ РАЗВИТИЕ
ВОЛГОГРАДСКОЙ ОБЛАСТИ»**
www.volgrazvitie.ru



**СИТУАЦИОННЫЙ ЦЕНТР
ДЛЯ ПРЕДПРИНИМАТЕЛЕЙ**
www.openvlz.ru/CityBusinessMessage

**ПРЕДОСТАВЛЕНИЕ КОМПЛЕКСНОЙ
(ОРГАНИЗАЦИОННОЙ, ИНФОРМАЦИОННОЙ
ИМУЩЕСТВЕННОЙ) ПОДДЕРЖКИ ИНВЕТОРАМ**



**ПРЕДОСТАВЛЕНИЕ ПОДДЕРЖКИ ИНВЕТОРУ
ПО ПРИНЦИПУ «ОДНОГО ОКНА»**



**ПРЕДОСТАВЛЕНИЕ ОБЕСПЕЧЕНИЯ ПО
ОБЯЗАТЕЛЬСТВАМ СУБЪЕКТОВ МСП, ОСНОВАННЫХ
НА КРЕДИТНЫХ ДОГОВОРАХ В ФОРМЕ
ПОРУЧИТЕЛЬСТВА**



ПРЕДОСТАВЛЕНИЕ МИКРОЗАЙМОВ СУБЪЕКТАМ МСП



**ОКАЗАНИЕ КОНСУЛЬТАЦИОННОЙ И ЭКСПЕРТНОЙ
ПОДДЕРЖКИ В СФЕРЕ ТЕХНОЛОГИЧЕСКОГО И
ПРОЕКТНОГО ИНЖИНИРИНГА; ПОДДЕРЖКИ ПО
ВОПРОСАМ ВЕДЕНИЯ ПРЕДПРИНИМАТЕЛЬСКОЙ
ДЕЯТЕЛЬНОСТИ; ПОДДЕРЖКИ
ВНЕШНЕЭКОНОМИЧЕСКОЙ ДЕЯТЕЛЬНОСТИ;
ПОДДЕРЖКИ В ОБЛАСТИ СОЦИАЛЬНОГО
ПРЕДПРИНИМАТЕЛЬСТВА**



**ПРЕДОСТАВЛЕНИЕ ФИНАНСОВОЙ ПОДДЕРЖКИ
СУБЪЕКТАМ ДЕЯТЕЛЬНОСТИ В СФЕРЕ
ПРОМЫШЛЕННОСТИ**



**ОКАЗАНИЕ СОДЕЙСТВИЯ ПРЕДПРИНИМАТЕЛЯМ
В РЕШЕНИИ ВОПРОСОВ С РЕСУРСОНАБЩАЮЩИМИ
ОРГАНИЗАЦИЯМИ**



КОМАНДА ПОДДЕРЖКИ ИНВЕСТОРА



**ГЛАВА
ГОРОДСКОГО ОКРУГА – ГОРОД
ВОЛЖСКИЙ ВОЛГОГРАДСКОЙ
ОБЛАСТИ**

**ИГОРЬ НИКОЛАЕВИЧ
ВОРОНИН**

тел.: 8(8443) 42-12-45
ag_volj@volganet.ru



**ЗАМЕСТИТЕЛЬ ГЛАВЫ
ГОРОДСКОГО ОКРУГА – ГОРОД
ВОЛЖСКИЙ ВОЛГОГРАДСКОЙ
ОБЛАСТИ**

**РУСЛАН ИВАНОВИЧ
НИКИТИН**

тел.: 8(8443) 42-12-81
e-mail:
evsyukova.natalia@admvol.ru



**НАЧАЛЬНИК УПРАВЛЕНИЯ
ЭКОНОМИКИ АДМИНИСТРАЦИИ
ГОРОДСКОГО ОКРУГА – ГОРОД
ВОЛЖСКИЙ ВОЛГОГРАДСКОЙ
ОБЛАСТИ**

**ТАТЬЯНА ВЛАДИМИРОВНА
ВОЛКОВА**

тел.: 8(8443) 42-12-53
e-mail: economics@admvol.ru